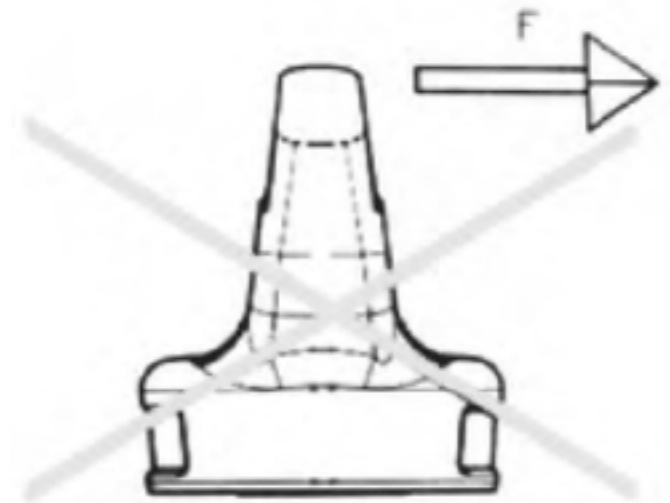
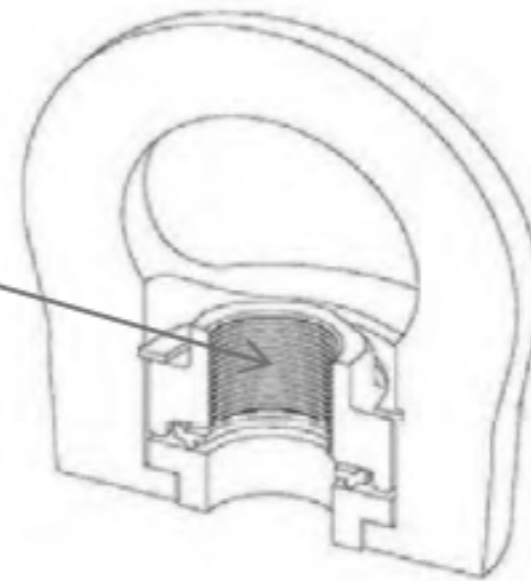


mit integrierter  
Selbstsicherung



*nicht für Dauerdrehbewegungen unter Last geeignet*

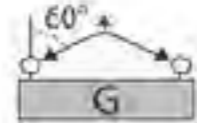
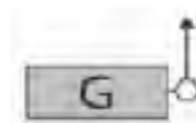
*nur RISSGEPRÜFTE Gewindebolzen mit mindestens  
Festigkeitsklasse 10.9 verwenden*

*anschraubbar mittels Sternschlüssel*

*die Ringmutter muss immer vollständig auf den Gewindebolzen aufgeschraubt sein*



Tragfähigkeit  
in t



Artikel- nummer	1-Strang 0°	2-Strang 0°	1-Strang 90°	2-Strang 90°	2-Strang		3/4-Strang	
					0-45°	45-60°	0-45°	45-60°
RMHVX08	1	2	0,3	0,6	0,42	0,3	0,63	0,45
RMHVX10	1	2	0,4	0,8	0,56	0,4	0,84	0,6
RMHVX12	2	4	0,75	1,5	1	0,75	1,6	1,12
RMHVX16	4	8	1,5	3	2	1,5	3,15	2,25
RMHVX20	6	12	2,3	4,6	3,22	2,3	4,83	3,45
RMHVX24	8	16	3,2	6,4	4,48	3,2	6,7	4,8
RMHVX30	12	24	4,5	9	6,3	4,5	9,4	6,7

Allgemeine Informationen:

Ringmuttern sind vor jedem Gebrauch nach der mitgelieferten Montageanleitung und mindestens einmal jährlich durch einen Sachkundigen auf ihren einwandfreien Zustand zu überprüfen.

Eine vollständige Gebrauchs- und Montageanleitung wird mit jedem Produkt mitgeliefert.

Temperatureinsatztauglichkeit:

Umgebungstemperatur	Reduzierung der Tragfähigkeit
unter -20°C	nicht zulässig
von -20°C bis 100°C	keine
von 100°C bis 200°C	-15%
von 200°C bis 250°C	-20%
von 250°C bis 350°C	-25%
über 350°C	nicht zulässig